



株式会社 mai 八一毛三一

- My ability inquiring mind -



株式会社 maiハーモニー
- My ability inquiring mind -

株式会社maiハーモニー各事業所に対しまして、
皆様には日頃、深いご理解とご指導ご協力を賜り、厚く感謝申し上げます。
平成24年に十勝ベーグルからスタートし、
釧路ハーモニー、ハーモニーアネックス、ホームハーモニー、ハーモニー札幌と、理念の元に、
各利用者の意向を尊重しながら、福祉サービスの提供を行い、
自立した地域社会生活を営むことが出来るよう支援して参りました。
これもひとえに、これまでの行政当局はじめ関係者各位の温かいご支援、ご協力の賜物であり、
改めて感謝、御礼を申し上げます。
今後とも、関係各位のご指導、ご支援をお願い申し上げ挨拶と致します。

代表取締役 酒井たつ子

障がい者の福祉サービスにおいて、個人の尊厳を大切に、その人の有する能力に応じ、
地域の一員として自立した日常生活を営むことが出来るよう
質の高い支援で地域福祉に貢献できる施設を目指します。

基本方針

- ・ 利用者の基本人権を尊重し、自立を支援します
- ・ 利用者のニーズと意思を尊重し、安心、安全で質の高いサービス提供に努めます
- ・ 質の高いサービス提供を行うために、常に研修に励み、専門性を向上させ人材の育成に努めます
- ・ 地域社会の一員としての自覚をもち、行政をはじめ保健医療などの関連分野との連携を図るとともに地域福祉の貢献に努めます
- ・ 関係法令や諸規定等社会ルールを遵守し、サービス利用者や地域に対して、情報開示や説明責任を果たすとともに、問題発生時は管理者が解決にあたり、その責任を果たします

全職員行動規範

- ・ 私たちは、ご利用者様の人としての尊厳を大切にし、ご利用者様の人権を擁護する者としての自覚を持ち、ご利用者様の性別、年齢、能力、障がい程度等あらゆる理由において差別しません
- ・ 私たちは礼儀正しく、友好的に、誠実に、優しい態度でサービスを提供し、誰の話にも耳を傾け、喜びや感動を共有するとともにご利用者様のプライバシーを守ります
- ・ 私たちは、ご利用者様の主体性、個性を尊重し、自己選択や自己決定が出来るように支援し、常にご利用者様の生活向上を念頭にサービスを提供します
- ・ 私たちは、相互に協力して働き、自分がそうしてもらいたいようにサービスを提供し、ご利用者様への虐待等権利侵害は絶対行いません
- ・ 私たちは、ご利用者様の社会参加の機会を広げるとともに、地域と連携し、理解と協力が得られるように努めます
- ・ 私たちは、ご利用者様への適切なサービスを提供するために、常に専門性の向上と倫理の確立に向けて自己研鑽に励みます
- ・ 私たちは、会社の一員として、自覚と誇りを持ち、地域福祉の増進に努めます

就労継続支援A型施設 飲食店 移行支援事業所

TOKACHI BAGEL CAFE POUR TOUS (十勝ベーグル)

帯広市西4条南28丁目2-4

TEL 0155-20-6688 / FAX 0155-20-6687

私でも働ける？

- ・ 人と関わるの苦手だな…
- ・ 飲食店で経験がない
- ・ すぐにやめたくなるかも
- ・ 一般就職で辛い思いをしたでも稼ぎたい…
- ・ 体調にあまり自信がない…
- ・ 不安で仕方がない

ご安心ください

- ・ スタッフがしっかり相談にのります
- ・ 相談専門員も在籍しています

乗り越えよう

苦手が得意に！



不慣れな仕事も多くあります。
もちろんたくさん失敗します。
そんな時は、スタッフの方が
フォローしてくれます。
失敗を乗り越えるたびに、
「次こそは！」と
前向きな気持ちになります。
(利用者Eさん)

仲間ができました



充実感があります



憧れのスタッフさんたち

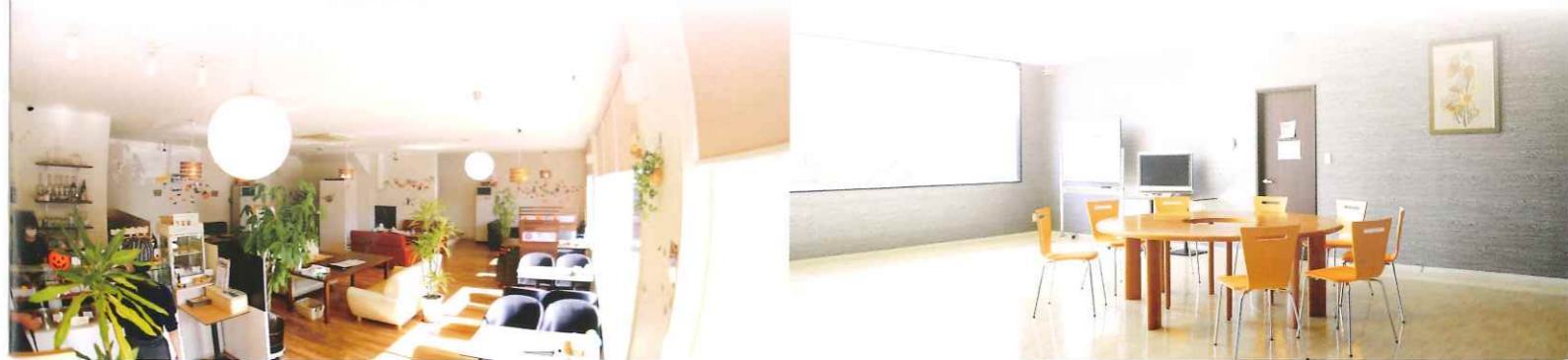


「この人たちみたいになりたい」
いつも笑顔で、時には厳しく
支えてくれるからこそ、安心して働ける。
私もいつか、十勝ベーグルの
スタッフさん達のように、
人に与えることのできる人間になりたいです。
(利用者Fさん)

【実績】

- ・ 一般就職……3名
- ・ 職員雇用……1名

出来ることが増えています



就労継続支援A型施設 清掃・軽作業
就労継続支援B型施設 飲食店

ハーモニー

釧路市堀川町3番97
TEL 0154-65-1038 / FAX 0154-65-7306

まずは
お話を聞かせてください

ご本人の状況、状態、希望を伺います。ご本人にとってどのような施設利用が最も望ましいのか。
ご相談の上、目標を決めていきます。

あなたに合った訓練

聞き取り内容を基に、どうすれば目標が達成できるか、計画します。

例) 片腕が動かない方。どうすれば雑巾を絞ることができるか? ...

何度説明を受けても仕事を覚えられない。上手に覚えるにはどうすれば? ...等々...

どうせ無理...、〇〇だから出来ない、やれない...

そんなお気持ちの方もいらっしゃるかもしれません。

仕事を通じて楽しく訓練できるよう、計画して進めていきます。

経過を伺いながら訓練

それぞれの個別支援計画を基に取り組みます。経過状況に合わせて計画、

作業内容を調整します。

勤務時間や出勤日数が増減することもあります。

ここがスタートラインです!

一般企業での就労がゴールではありません、あなたが人として、自分らしく生活を営む
ことができること。継続して働き、金銭面での自立、生活面での自立。

これらを継続維持するためには私たちだけではなく地域全体でのサポートも必要です。

そのような取り組みをして行くために、あなたに携わるすべての人と協力し取り組んで
行く必要が有ります。

まずはそのスタートラインに立つために、一緒にがんばりましょう。

作業の様子

就労継続支援A型施設 清掃・軽作業



就労継続支援B型施設 飲食店



グループホーム

ホームハーモニー釧路

釧路市堀川町3番97

TEL 0154-65-1038 / FAX 0154-65-7306

料金内訳

家賃 30,000円/月

光熱費 実費トータル/人数

食事(3食付き) 朝食 250円/1食
昼食 350円/1食
夕食 350円/1食

共益費 5,000円/月

- クローゼット付き
- 全室ユニットバス
- 暖房器具(全室エアコン)付き
- 共同リビング(エアコン・テレビ付き)
- 必要な方には金銭管理も行います
- Wi-Fiあり



担当相談員が
いる方

担当者へ相談

担当相談員が
いない方

ハーモニーアネックス
相談支援事業所へ相談

施設見学・おためし体験

受給者証を
お持ちの方

受給者証の
ない方

相談員と各市町村へ行き
受給者証を取得

サービス管理責任者と面談

状況・状態・希望を伺います。
聞き取り内容をもとに目標を立て、
仕事を通じて楽しく訓練できるよう
計画して進めていきます。

A型事業所

一般就職を試みたが出来な
かった方・もしくは結びつかな
かった方、一般就職を目標と
する方、全面性・反復性・漸
進性・意識性・個別性の支援
を行います。

B型事業所

作業指導・生活支援・体力つ
くり支援の充実を中心とした
積極的な支援を行います。

経過状況に合わせて
計画作業内容を調整します

障がいのある方とそ
のご家族からの相談をお受けし無料でサポートします。
福祉サービスの利用だけでなく、将来のことや、日頃暮らして
いく上での悩みなど、生活全般にわたり相談を受け付け、
地域の資源を活用しながら、自分らしく生き生きとした
生活を送ることが出来るように支援します。

ご利用の流れ

まずはお電話にて連絡ください

来所やご自宅の訪問など相談される方に合わせて
相談員がお伺いします

福祉サービスのご紹介や必要な支援を一緒に考えます

計画案を作成します

行政が福祉サービス・支給量などを決定します

※サービス利用のために必要な「受給者証」が発行されます

サービス利用等計画を作成します

ご本人・ご家族に確認していただき
同意をいただいてから計画実施となります

モニタリング

サービスが計画通り実施されているか
ご本人の希望・状況にあっているかなどの確認をして
サービスの利用を更新するか、サービス内容を変更するか
福祉サービス提供事業者の方たちと一緒に考えます



グループホーム
ホームハーモニー

事業目的

利用者に共同生活のための住居を提供し
日常生活上の適切な援助を行い、自立と社会参加を促進する

グループホーム **男性**
ホームハーモニー

帯広市西24条南1丁目43-26
TEL 0155-66-6894

料金

月額	57,000円
内訳) 家賃	18,000円
光熱費	21,000円
食材費	13,000円
日用品	3,000円
修繕費	2,000円

オプション)
金銭管理 別途 5,500円

- 朝・夕 2食付き
・昼食は別途料金が発生します
・弁当も可
- クローゼット付き
- 暖房器具付き
- Wi-fi あり

サービス内容

食事の提供、利用者に対する相談、健康管理、金銭管理の援助
緊急時の対応、関係機関等との連絡、調整など
日常生活に必要な援助を行います

グループホーム **女性 男性**
ホームハーモニー II

帯広市西11条南30丁目17番2
TEL 0155-66-9936

料金

家賃	30,000円/月
光熱費	実費トータル/人数
食事(3食付き)	朝食 250円/1食 昼食 350円/1食 夕食 350円/1食

共益費 5,000円/月

- クローゼット付き
- 共同リビング
・エアコン・テレビ・Wi-fi あります
- 全室ユニットバス
- 全室エアコン付き(冷暖房)
- 必要な方には金銭管理も行います

グループホーム **女性 男性**
ホームハーモニー III

帯広市西11条南30丁目17番2
TEL 0155-67-8925

料金

家賃	30,000円/月
光熱費	実費トータル/人数
食事(3食付き)	朝食 250円/1食 昼食 350円/1食 夕食 350円/1食

共益費 5,000円/月

- クローゼット付き
- 共同リビング
・エアコン・テレビ・Wi-fi あります
- 全室ユニットバス
- 全室エアコン付き(冷暖房)
- 必要な方には金銭管理も行います



多機能型就労継続支援A型・B型

八一毛二一札幌

札幌市中央区南16条西9丁目2-30
TEL 011-596-6744 / FAX 011-596-6746

多機能型就労継続支援A型・B型

八一毛二一小樽

小樽市稲穂4丁目1番10号
TEL 0134-64-5056 / FAX 0134-64-5048



就労継続支援A型

通常の事業所に雇用されることが困難であり
雇用契約に基づく就労が可能であるものに対して
雇用契約の締結等による就労の機会の提供及び
生産活動の機会の提供その他の就労に
必要な知識及び能力の向上のために
必要な訓練その他の必要な支援を行う

就労継続支援B型

通常の事業所に雇用されることが困難であり
雇用契約に基づく就労が困難であるものに対して
就労の機会の提供及び生産活動の機会の提供
その他の就労に必要な知識及び
能力の向上のために必要な訓練
その他の必要な支援を行う

A型支援活動

民泊清掃にて、ベッドメイクや水回りの清掃、
拭き掃除機かけ等を行い、綺麗な部屋づくりに取り組む。
作業を通じて清掃技術の習得、その他、就労に必要な知識を支援、指導していく。
“仕事とは…”をしっかりと伝えて行き、
一般企業への就労をサポート。



B型支援活動

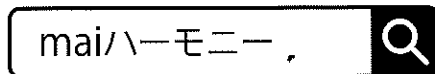
民泊清掃で回収されたごみの分別、
民泊清掃で使用されたリネンの洗濯業務を通じて
就労に必要な訓練、支援を行う。



株式会社 maiハーモニー

〒080-0014
帯広市西4条南28丁目2番地4
TEL (0155)23-2278

<https://m-harmony.co.jp/>



帯広

【就労継続支援A型施設 飲食店 移行支援事業所】

● TOKACHI BAGEL CAFE POUR TOUS

〒080-0014 帯広市西4条南28丁目2-4
TEL (0155)20-6688

【特定指定・指定一般 相談支援事業所】

【多機能型障がい者就労継続支援施設A型・B型】

● ハーモニーアネックス

〒080-2474 帯広市西24条南1丁目43-26
相談：TEL (0155)67-6992
多機能：TEL (0155)67-6994

【グループホーム】

● ホームハーモニー

〒080-2474 帯広市西24条南1丁目43-26
TEL (0155)66-6894

● ホームハーモニーⅡ

〒080-0021 帯広市西11条南30丁目17番2
TEL (0155)66-9936

● ホームハーモニーⅢ

〒080-0021 帯広市西11条南30丁目17番2
TEL (0155)67-8925

釧路

【就労継続支援A型施設 清掃・軽作業】

【就労継続支援B型施設 飲食店】

● ハーモニー

〒085-0007 釧路市堀川町3番97
TEL (0154)65-1038

【グループホーム】

● ホームハーモニー釧路

〒085-0007 釧路市堀川町3番97
TEL (0154)65-1038

札幌

【多機能型就労継続支援A型・B型】

● ハーモニー札幌

〒064-0916
札幌市中央区南16条西9丁目2-30
TEL (011)596-6744

小樽

【多機能型就労継続支援A型・B型】

● ハーモニー小樽

〒047-0032
小樽市稲穂4丁目1番10号
TEL (0134)64-5056