

thinker-s

わたしたちは、考えます。

株式会社 しんかーず

お問合せ

☎ 0155-66-7002

受付 / 9:00~17:00

## 会社概要

【代表者】油谷 慶一

【設立】平成 25 年 1 月 23 日

【所在地】〒080-0013 北海道帯広市西 3 条南 38 丁目 1 番地 7

【電話】0155-66-7002 【FAX】0155-66-7003

【メール】thinkers\_ymi\_25123@yahoo.co.jp

【URL】<https://www.thinker-s.com/>

## 福祉サービス事業

多機能型就労支援事業所 しんかーず

1. 就労継続支援 A 型事業所 しんかーずランチ 定員 20 名
2. 就労継続支援 B 型事業所 わーぶる 定員 20 名

就労継続支援 B 型事業所 えーる 定員 20 名

【所在地】帯広市西 9 条南 4 1 丁目 1-4

【電話】0155-67-1245

福祉事業型専攻大学 スクオーラ帯広校

1. 福祉事業型専攻大学スクオーラ帯広校（自立訓練） 定員 10 名
  2. 福祉事業型専攻大学スクオーラ帯広校（就労移行支援） 定員 20 名
- 【所在地】帯広市西 16 条 35 丁目 2-10
- 【電話】0155-66-6307

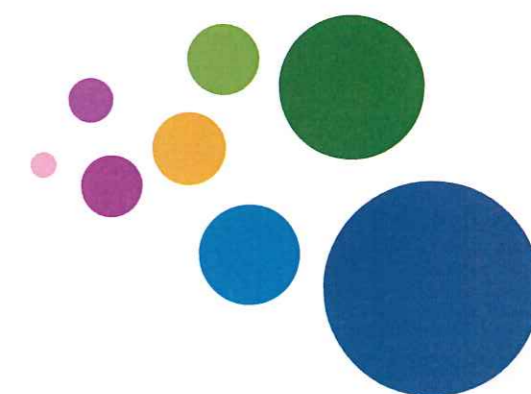
多機能型児童発達支援事業所 ぼっぶあっぷ

【所在地】帯広市西 5 条 24 丁目 17-2

【電話】0155-66-8711

共同生活援助事業所 ホームめいぶる

1. ホームうおるなっと
2. ホームおーく
3. ホームういろう



thinker-s

わたしたちは、考えます。

株式会社 しんかーず  
会社案内

多機能型就労支援事業所 **しんかーず**

就労継続支援 A 型事業所 **しんかーずランチ** 定員 20 名



【内容】調理補助・盛り付け・食器洗浄・配達・清掃等  
 【時間】調理…6:30～16:00 の間のシフト制  
 配送…9:00～17:00 の間のシフト制  
 【賃金】時給及び月給（準社員、正社員登用制度あり）  
**令和 6 年度平均賃金実績 129,000 円/月**

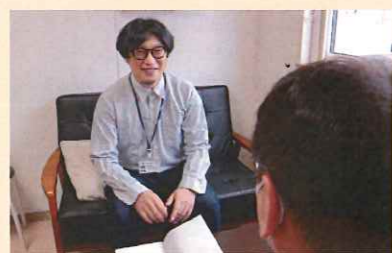


就労継続支援 B 型事業所 **わーぷる** 定員 20 名



【内容】実習  
 （調理補助・盛り付け・食器洗浄・委託作業・館内清掃等）  
 【時間】9:00～16:00 の間  
 【工賃】評価制（支援者評価により決定/見直しは 1 年毎）  
**令和 6 年度平均賃金実績 60,454 円/月**

指定相談事業所 **クリアーレ**



【内容】  
 障害福祉サービス  
 指定特定相談  
 指定障害児相談



就労定着支援センター **しんかーず** 定員 20 名

4 年制福祉事業型専攻大学 **スクオーラ 帯広校**

自立訓練(生活訓練) 定員 10 名  
 就労移行支援 定員 10 名



一般の大学校と同様に 4 年間の中で「自立」「仲間」「体験」「就活」という 4 つの柱を軸に、卒業後の生活を見定め、「自分らしく」生きていくことができるための知識と技術を習得します。

【住所】帯広市西 16 条 35 丁目 2-10  
 【内容】1～2 年次 自立訓練（生活訓練）サービス  
 3～4 年次 就労移行支援サービス  
 【費用】無料（教材費及び旅行積立として月 15,000 円程度）



就労継続支援 B 型事業所 **えーる**

定員 20 名



【内容】食品加工作業・配食用品作成作業  
 【時間】9:00～17:00 の間  
 【工賃】評価制  
 （支援者評価により決定/見直しは 1 年毎）

**令和 6 年度平均賃金実績 47,244 円/月**



多機能型児童発達支援事業所 **ぽっぷあっぷ**

児童発達支援 **ぽっぷあっぷ** 定員 10 名



【住所】帯広市西 5 条 24 丁目 17-2  
 【対象】2～6 歳  
 【時間】10:00～12:00  
 【内容】遊び・運動・学習を通じた自立プログラム  
 【送迎】あり



放課後等デイサービス **すぱーくる** 定員 10 名



【住所】帯広市西 5 条 24 丁目 17-2（ぽっぷあっぷ内）  
 【対象】小学 1 年生～高校 3 年生  
 【時間】14:00～17:00（学校休業日 10:00～16:00）  
 【内容】遊び・運動・学習を通じた自立プログラム  
 【送迎】あり



共同生活援助事業所 **ホーム めいぷる**

ホーム うおるなっと

男性定員 4 名

【月額】52,250 円～  
 （家賃・食費・光熱水費含む）

ホーム ういろう

男性定員 4 名

【月額】57,000 円～  
 （家賃・食費）光熱水は実費

ホーム おーく

女性定員 4 名

【月額】51,750 円～  
 （家賃・食費・光熱水費含む）

※共同生活援助事業には所得に応じて、家賃補助制度があります。  
 ※市町村民非課税の方については最大で家賃補助が 10,000 円適用になる場合があります。

