

## モデル利用プラン

「ここから未来」では常識にとらわれないことなく、多様な障がい特性により理解者でありたい。一人ひとりの個性に柔軟に向き合いながら、よりよい社会生活が送れるようお手伝いをいたします。

### できるだけ早く就職につなげたい方向けの短期6か月未満プラン

就職後を想定したアセスメント、基礎体力、健康管理力、コミュニケーション力のセルフチェック内容を把握するとともに活動を通じて「ここから未来」との信頼関係を形成します。また職務経歴を分析し再就職までの手がかりを見出し、就職希望時期から2ヶ月前には求職活動をスタート。可能であれば施設外就労を活用し就職を確かなものにします。

#### 【個別支援計画内容】

- ① 取り組む活動について個別相談、個別対応
- ② セルフチェックプログラムを活用
- ③ 就活計画の立案
- ④ 施設外就労の検討
- ⑤ 就職ライン攻略
- ⑥ 職場定着支援のポイント整理



40代 女性

就労継続支援事業所を何度か利用した後に就職できたが、会社の倒産に伴い退職となりました。その後失業手当の支給のあるうちに、再就職を考えています。就職後の支援が手厚いとの説明を受け、利用する事になりました。

### 就労に向けてじっくり準備したい方向けの12ヶ月標準プラン

一般的な基礎体力、健康管理力、コミュニケーション力のセルフチェックをしたつ、興味関心のある活動、提案された活動に取り組みます。活動を進めながら自分の強み、特技として自己PR可能な形に整え、将来のキャリアへの手がかりとします。

【個別支援計画内容】上記の短期プランに加え以下の内容が組み込まれます。

- ① 基礎力アッププログラム
- ② キャリアへの種まき・資格取得応援
- ③ 適職探りのインタベンションシップ



20代 男性

高等養護学校卒業後、就職となりましたが、職場の人間関係がうまくいかなくなり退職してしまいました。再就職に向けて、準備をしながら、パソコンでできること、業界で求められることに挑戦したいので、利用を決めました。

## 利用対象者

### 利用対象者

- 再度就職を考えている方、学校中退または学校卒業後、ここから経験値を上げて就職を考えている方
- 障害者手帳のある方が主な対象者ですが、それ以外の方でもまずはお問い合わせ下さい。

### 利用条件

18歳以上の障害者手帳取得の方

### 利用期間

標準利用期間は2年間とされていますが、必要な期間を相談し取り組みましょう。

### 利用料金

利用希望者が現在お住まいの市町村に確認が必要となります。



まずはお気軽にご相談ください



### 就労移行支援事業所

## ここから未来

〒080-0012 帯広市西2条南7丁目5番地1 コスモビル2階

☎0155-67-0234 月～金 9:00～17:30

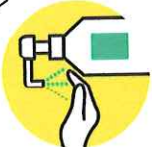


kokomira@dgg8.so-net.ne.jp

ホームページはこちら



ここから未来 で検索



「ここから未来」では定期的な換気及び除菌など感染症対策をしております。利用者さまはマスク着用、手洗い、アルコール除菌のご協力をお願いいたします。



### 就労移行支援事業所

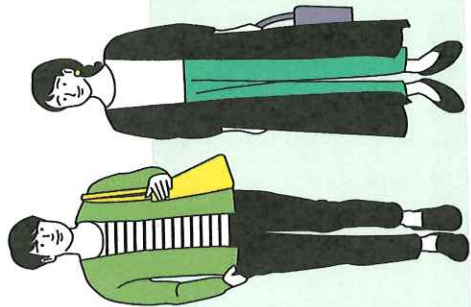
## ここから未来



個性を強みに、強みを社会の価値に  
私たちは障がいのある方の未来に  
よきパートナーでありたい

### 就労移行支援とは

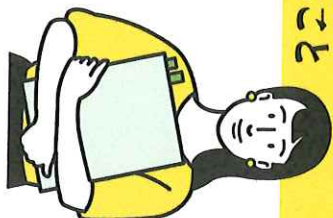
就労移行支援とは「障害者総合支援法」に基づく障がい福祉サービスの一つです。企業就職、在宅就労を  
目指し最長2年間、必要な知識の獲得・能力の向上のための活動、就業前から働き続けるための環境づくりを支える就労支援サービスです。



# 「ここから未来」が大切にしていること

## 強み

将来に向け、個々人の強みを発掘することが、私たちの仕事です。動機付けのプロセスを基本に、制作・表現するアクティビティを行います。個人の可能性を築き、職種や余暇に活かします。



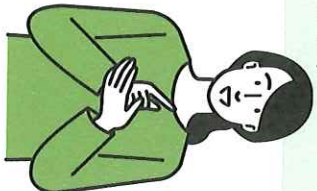
## 職場のスキル

職場で求められるマニュアルや指示の理解、仕事のコツのつかみ方、休憩の過ごし方その他、一般的な報告・連絡・相談の力についてワークショップを通じ確認し、職場実習にて実践を深めます。



## 暮らしのスキル

日常を維持し、変化への対応を身に付けることが大切です。さらには生活環境の工夫で構うことも重要です。このことは働き続けるための肝と考えています。就職後においても必要に応じてご相談、ご提案をいたします。



## 心と体のメンテナンス

心のモヤモヤは、意識を集中することや頭を空にすることで楽にしています。さらにストレッチ・ウォーキング・体幹エクササイズにより、怪我のしにくい身体を維持し、かつ免疫力を高めます。



## ご縁

人との出会いや別れ、就職もご縁です。ご縁を大切に、確かなものに深め合う。そんなふうに関わり、暮らしをしたら最高ですね。「ここから未来」は皆さんの良縁に立ち会えることが喜びです。



# 「ここから未来」が考える就職に向けた応援ステップ

めざすは履歴書の右側を充実させること。私たちと一緒に、はじめの一歩を踏み出しましょう。

「ここから未来」には経験豊かな福祉のプロがあなたのお話に耳を傾け、ともに前に進むお手伝いをします。日々の暮らしに丁寧に寄り添い、多彩なサークル活動を続ける中から、自分に合った仕事や職業を見つけていきましょう。

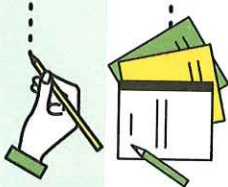


## 1 市町村へ利用申請

必要に応じて申請の同伴も可能です。

## 2 契約・利用開始

- カンセンリング・アセスメント(4週目頃までに)
- 個別支援計画の提案(5週目頃までに)



## 3 個別支援計画に沿ってサービスの提供開始

おおむね2ヶ月～3ヶ月ごとに計画を見直します。職場体験・実習と就職後を見据えたプログラムを充実させます。就職希望の2ヶ月前頃からは求職活動も進めていきます。

## 4 適性と強みを踏まえた求職活動

●希望の職種で求人情報の把握、履歴書の準備、面接準備、インターンから始められる企業もあります。障害をクローズにした求職活動が可能な場合もあります。



## 5 就職

めでたく就職が決まると、ここから未来の利用は終了。就業継続の可能性アツアのプランをご提案いたします。必要に応じて就職後の支援も可能です。  
**就職後も「ここから未来」に顔を見せてください!**



# 「ここから未来」旧のスケジュール



9:00	ご自宅or予定場所への送迎
9:50	全体MTG・連絡事項・情報共有・食事確認 ウォーキングアツア 体操
10:00	午前活動～ 担当者と打合わせ後、活動開始 途中15分間休憩
11:55	片付け
12:00	昼食・休憩
13:00	午後活動～ 担当者と打合わせ後、活動開始 途中15分間休憩
14:55	片付け
15:00	活動終了 1日の振り返り
15:20	送迎出発

※…活動によっては、90分以上取り組んだり、終日屋外へ出かけるサークルもあります。

## 昼食200円(1食)

専門の調理師が栄養バランスに配慮して調理しています。



## 送迎対応

帯広市内をはじめ吉岡町・芽室町・幕別町など近郊も可能です。



## 「ここから未来」の体験利用(1日体験コース・3日体験コース)

体験利用の際も下記の利用が可能です。  
①送迎の対応②食事の提供③午前または午後だけの体験プログラムの紹介のあと「リフレッシュプログラム」「ラーニングプログラム」「職業適性プログラムの組合せで体験・振り返りができます。  
※施設外のプログラムは体験できません。

## 1 就労継続支援B型・A型利用からステップアップし、「ここから未来」の利用は可能です。

## 2 工資支給のある生産活動を行っているのには、就職と就職のその後の支援に重点を置いているからです。

## よくある質問から



## 3 施設外就労(職場実習)によって、は工資が支給される場合があります。

## 4 就労アセスメント(就労継続支援B型の利用に係るアセスメント)も可能です。