



社会福祉法人 **更葉園**
障がい者支援部門

〒080-0106

北海道河東郡音更町東通13丁目3番地

TEL.(0155)42-2236 FAX.42-2237

<http://www.kouyouen-selp.jp/>

障害者支援施設 **おとわ**

障害者支援施設 **せせらぎ**

障害福祉サービス事業所 **きらぼし**

短期入所事業所 **せせらぎ**

障害福祉サービス事業所 **ひこぼし**

障害福祉サービス事業所 **なないろ**



アクセス

■車ご利用

十勝大橋より 約15分
道東自動車道 音更ICより 約10分

■バスご利用

十勝バス柳町経由音更行き
「更葉園前」下車徒歩1分

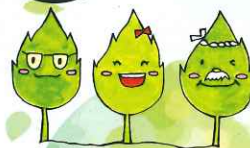


社会福祉法人



更葉園

こうようえん



こんにちは
更葉園です。

音更町にある障がい者支援と高齢者介護の事業所を運営している社会福祉法人です。障がい者支援は利用者の『働く・暮らす』を支えるため、生産活動を中心に運営をしてきましたが、現在は様々な年代の方、障がいの方が利用できるような施設作りに努めております。

就労事業では、ステップアップ施設として就労継続支援B型から就労継続支援A型へと、一人一人のペースや個性を大切にして、働く喜びと成長をサポートし就労を目指します。

生活介護事業では、利用者がいきいきと過ごせるようレクリエーションや外出支援、軽作業などを実施し、楽しみながら仲間と過ごしています。



生活介護

簡易作業や農作業を通して達成感や自信を養います。
散歩や余暇活動にて健康維持を支援します。



外出支援・買い物支援
通院介助なども充実
しています！



スポーツ大会

【きらぼし・おとわ作業時間と一日の流れ】

9:00~17:00	9:00 朝礼(作業場ごと) 朝礼終了後作業開始
	10:15 休憩(15分間)
	12:00 昼食(食事提供あり)
第1、第3土曜日 12:00作業終了	13:00 作業開始
	15:00 休憩(15分間)
	17:00 作業終了

障がい者支援施設 せせらぎ

生活介護＋施設入所支援
定員 40名

日中もサポートを
受けつつ、趣味活動
などを楽しみたい

送迎
あり

自宅から通いたい

障がい福祉サービス事業所
ひこぼし 生活介護 定員 20名
※平均障がい支援区分 6

生活のサポートがある
施設で暮らしたい

一部作業
以外は趣味活動

でも、親の仕事もあるから、
月の何日かは
施設で寝泊まりしたい。

短期入所事業所 専用床 2名
せせらぎ 空床 2名



【なないろ作業時間】製袋科と清掃作業
9時から17時30分まで(1時間休憩)1日7時間

印刷科



印刷科(きらぼし)

一般印刷からタオル印刷等、あらゆる印刷物の製造を、パソコンでのデータ作成から一貫して行っています。印刷物の折り作業や加工作業など、作業は幅広く適性に合った作業を提供します。

納豆科



納豆科(おとわ)

おとづけ納豆を作っています。
十勝産をはじめとする良質な大豆を使った納豆を、たくさんの方に愛されるように、利用者の皆さんも真心を込めて作っています。

枕再生科



枕再生科(おとわ)

病院や福祉施設の枕をクリーニングしています。使う方の生活を支えるものを作る自覚を持って作業に励んでいます。様々な障がいがあっても協力して作業しています。

障がい者支援施設 おとわ

就労継続支援B型 定員 18名
生活介護 定員 12名
施設入所支援 定員 30名

時間いっぱい
作業をしたい

障がい福祉サービス事業所 きらぼし
就労継続支援B 定員 40名

自宅から通いたい

チャレンジして
就労したい

障がい福祉サービス事業所
なないろ
就労継続支援A型 定員 20名

平均工賃

45,746円

※2024年度実績

平均工賃

46,092円

※2024年度実績

送迎
あり

製袋科



製袋科(なないろ)

音更町をはじめとした各自治体の有料ごみ袋を製造しています。機械工程や手折り、詰め工程など作業は多岐に渡ります。

平均工賃

136,795円

※2024年度実績