

作成日：令和3年 5月17日

基本情報	名称	障害者支援施設 みどりの園	
	所在地	陸別町字陸別原野分線8番地232	
	電話・FAX	TEL：0156-27-2911 FAX：0156-27-2895	
	メールアドレス	dreamhousefuture@rainbow.ne.jp	
	ホームページ	www.rikubetsu.or.jp	

定員数	施設入所支援 51名、生活介護 42名 短期入所 5名、共同生活援助 46名
食事	1食 約500円
利用者状況	【身体 1名 / 知的 49名 / 精神 0名】

生活介護/施設入所支援

当施設では、障害者総合支援法にのっとり法人の三信条である「愛・誠・奉仕」の精神を礎に障がい者の皆さまに自身の尊厳にふさわしい日常生活または社会生活を営むことができるよう、必要な障害福祉サービスの提供をおこないます。

介護を必要とする方に対し、入浴・排泄・食事などの介護、調理、洗濯、掃除など生活に関する相談・助言その他の必要な日常生活上の支援、創作活動、生産活動の機会の提供のほか、身体機能や生活能力の向上のために必要な支援をおこないます。

日中活動として、家政班・リネン班・農産班がります。それぞれにあった活動班に所属して創作活動、生産活動に参加されています。

一日の様子	
A M	P M
6:30 - 起床	14:00-日中浴
7:30 - 朝食	15:00-水分補給
8:30 - 朝のHR	17:45-夕食
9:00 - 日中活動	18:15-余暇
12:00 - 昼食	19:00-夜間浴
13:30 - 昼のHR	21:00-就寝(消灯)



ねんかん ぎょうじ ようす
年間行事の様子



たいかい
パークゴルフ大会



ちょうない がいしゆつ
町内バス外出



やがい ちゅうしよくかい
野外昼食会



しゅうかく
ジャガイモの収穫



しょうはなび たいかい
小花火大会



えんにち
ミニ縁日



さんしゃ りよこう
三者旅行



さんしゃ りよこう
三者旅行



さんしゃ りよこう
三者旅行



かい
クリスマス会



せつぶん
節分まめまき



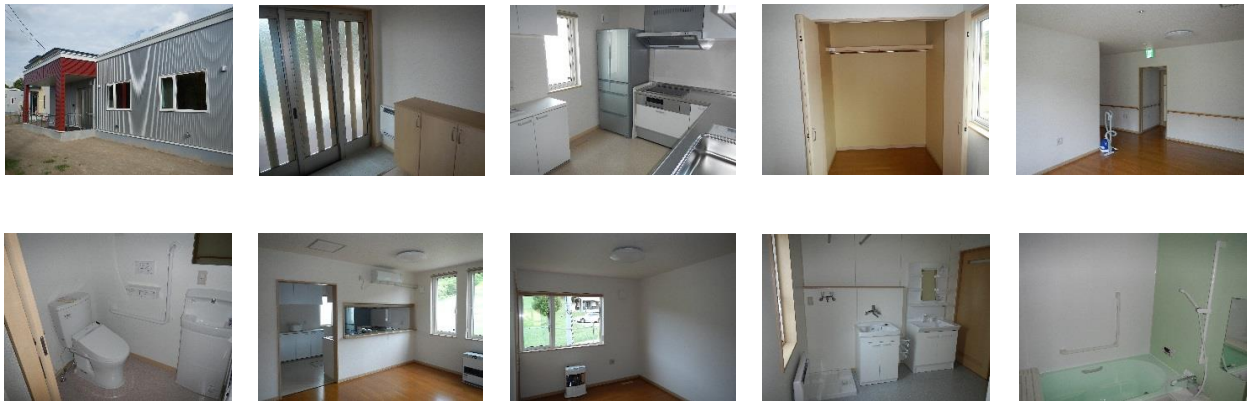
きゅうしよく
バイキング給食

● しゃしん いちれい ほか りようしゃ たの ぎょうじ きせつ
写真はほんの一例ですが、この他にも利用者さまに楽しんでいただける行事を季節ごと
でけいかく
で計画いたします。

共同生活援助（グループホーム）

共同生活を営む住居で相談、食事、入浴、排泄の介護、その他の日常生活上の援助をおこないます。また、孤立の防止、生活への不安の軽減、共同生活による身体・精神状態の安定などを目指します。

町内に10ヶ所のグループホームがあり、利用者の皆さま方は町内外の事業所への一般就労や、生活介護や就労継続支援B型への通所をしています。



主な一般就労先

【酪農業】



- ・銀河牧場
- ・北斗牧場
- ・三品牧場

乳牛の飼育・哺育・搾乳などに従事
 月額平均賃金は80,000～100,000円
 市街地より12～18kmほどの通勤距離があり。

【造林業】



- ・新栄緑化

山林に育成する立木を伐採して丸太に加工し、
 運搬・集積する素材生産に従事
 チェーンソー・刈払機の使用あり
 月額平均賃金は120,000円～

【自動車整備】



- ・新藤モータース

自動車整備の補助作業や、洗車などの業務に従事
 月額平均賃金100,000円～
 普通自動車免許の取得が望ましい

【給食業務委託】



- ・富士産業

福祉施設における給食業務委託全般・調理、配膳、後片付けなどの業務に従事
 月額平均賃金は100,000円