

作成日：令和2年9月10日

地域

帯広市

種別

就労移行支援

基本情報	名称	就労移行支援事業所まなびや
	所在地	〒080-0801 北海道帯広市東1条南10丁目16-1
	でんわ電話・FAX	0155-99-1064
	メールアドレス	tunagari2014@gmail.com
	ホームページ	https://tunagari2014.wixsite.com/ikimonogakari



サービス内容	定員数	6名
	開所日	シフト制のため、ご自身で 利用日を選んでいただけます
	利用時間	9:00~15:00
	昼食	あり(1食100円) / なし
	工賃	利用開始時 時給250円~

休日	シフト制のため不定休
送迎	あり / なし
工賃	時給650円 皆勤手当あり

活動内容 ペットショップ業務全般、施設外
就労(移動動物園、水槽メンテナンス業
務)、インターンシップ(帯広市役所、一般
企業など)履歴書・職務経歴書・面接訓練、
ハローワーク訪問など



利用者状況	現在の利用者数 (令和2年8月1日現在)	総数 5名【身体 1名 / 知的 2名 / 精神 1名 / その他 1名】 利用年齢層：20代~40代
	就職者数 (1年以内の定着率)	平成29年度 2名 (100%) 平成30年度 1名 (50%) 令和1年度 2名 (100%)

とう じぎょうしょ 当事業所について

・「職楽一致」の精神を基本理念とし、仕事＝楽しさであり、いつも笑顔で仕事を
する。
辛いと思っ
ていては、仕事をする事はできません。様々な動物達と楽しく元気に仕事を
することにより障がい者福祉・地域福祉に貢献して
いきます。
「継続は力なり」という言葉があります、
楽しく仕事を継続することにより、自然と
様々な知識や経験が身に付き、豊かな社会
生活が送れるようになれます。

おも しゅうしょくさき 主な就職先

- ・カレーショップインデアン（スタッフ）
- ・ジョイフルエーカー帯広店（スタッフ）
- ・デイサービスセンター愛仁園（介護職員）
- ・ヤマダ電機（スタッフ）
- ・北海道職員 等

おも しょうかいけいろ 主な紹介経路

・十勝障害者就業・生活支援センターだい
ち、相談支援事業所、公共機関などのご紹介
等

ていちやくしえん ほうほう 定着支援の方法

・就職後も定期的に支援員が職場訪問を重
ね、ご本人、企業側との面談を行います。

にっちゅう かつどう ようす 日中活動の様子

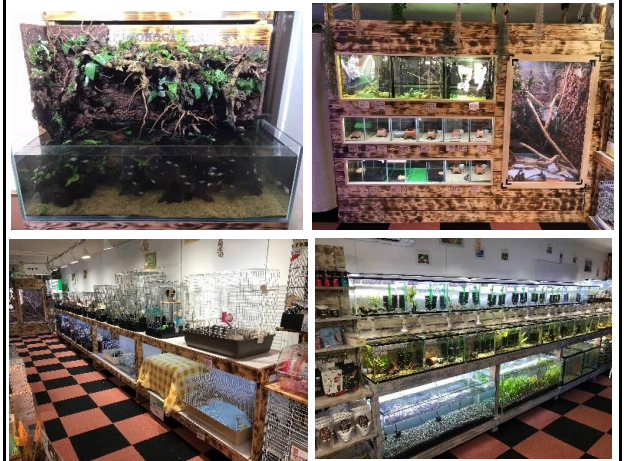
利 用 時 間

午前（勤務2時間） 午後（勤務2時間） 1日の部（勤務5時間）

8時～9時	送迎	11時半～12時半	送迎	8時～9時	送迎
9時～11時	作業	12時半～13時	昼食	9時～12時	作業
11時～11時半	昼食	13時～15時	作業	12時～13時	昼食
11時半～12時半	送迎	15時～16時	送迎	13時～15時	作業
				15時～16時	送迎

※「B型」の場合、午後の部は軽作業を中心としています。

※「移行」の場合、午後の部は学習を中心としています。



ほんてん てんごうどう どうぶつえんけんがく
本店・ラビット店合同イベント（動物園見学・ク
リスマス会・道内研修・忘年会・親睦会など）の
こうりゆうかい ひなんくんれん ていきてき かいさい
交流会、避難訓練などイベントを定期的に開催。

